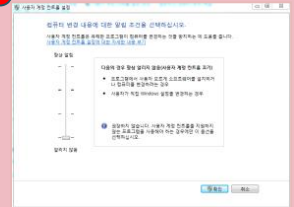
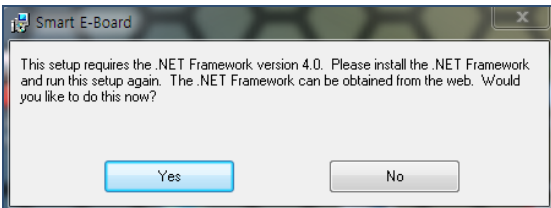


## Windows7/8에서 설치전 반드시 사용자 계정 컨트롤 설정 변경 확인

프로그램 설치 전 Windows7 에서 사용자 계정 컨트롤을 변경하여 주세요. “제어판-시스템 및 보안-사용자 계정 컨트롤 설정 변경”을 클릭하여 **상태 바를 아래 하단**으로 설정하여 주세요.



## 필수 프로그램 인스톨 : .Net Framework 4.0 Client Profile



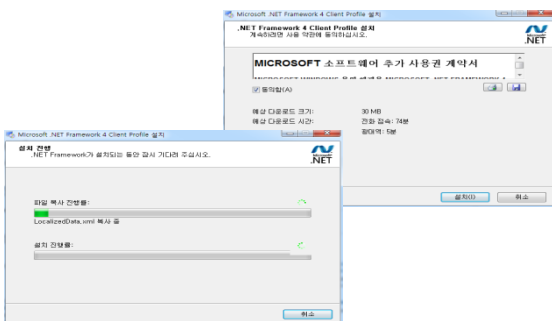
The Microsoft .NET Framework 4 web installer package downloads and installs the .NET Framework components required to run on the target machine architecture and OS. An Internet connection is required during the installation. The Client Profile is used to run most client applications that target the .NET Framework 4.

### Quick details

Version:	4	Date Published:	2/21/2011
Change Language:	Korean		
File Name	Size		
dotNetFx40_Client_setup.exe	865 KB		<a href="#">DOWNLOAD</a>

해당 판서소프트웨어를 구동하기 전 먼저 **.Net Framework 4.0 Client Profile** 프로그램을 먼저 인스톨해야 합니다.

본 판서 프로그램 인스톨 하기 전 Micro Soft Download Center서 해당 언어를 선택 하여 다운로드 받아 설치 합니다.



인터넷이 연결된 상태에서 다운로드 및 자동 설치가 이루어 집니다.

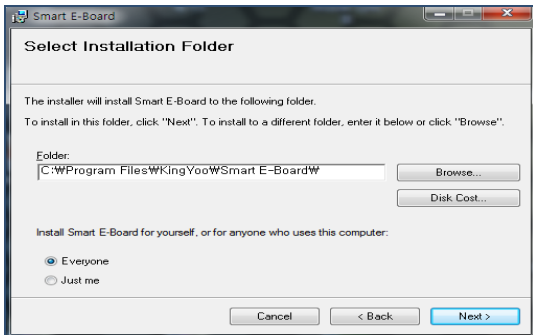


이상과 같이 사용자의 PC에 판서소프트웨어 설치 전 기본 필수 프로그램인 **.Net Framework 4.0 Client Profile** 을 인스톨했습니다

## 판서소프트웨어 설치 하기

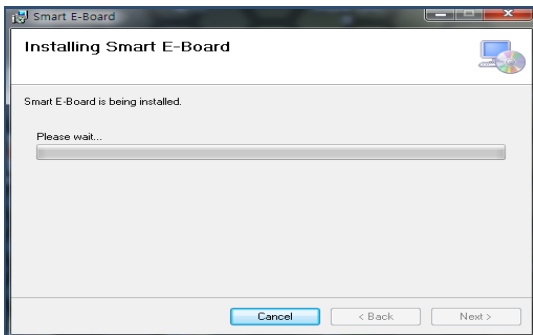


공급업체에서 부여 받은 CD를 이용하여  
판서소프트웨어 셋업 파일을 인스톨  
합니다.

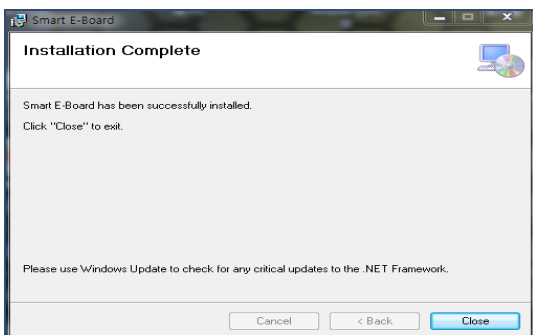


설치할 폴더를 선택하고 “다음”을 클릭  
합니다

기본 Default 셋업 위치는  
C:\WProgram Files 폴더에 설치 됩니다.



설치 시작 화면이 나오면 “설치”를 클릭  
합니다.



이상과 같이 사용자의 PC에 판서소프트웨어  
가 설치되며 설치 중간에 사용자의 PC에  
최적화를 위하여 “응용소프트웨어”가 추가  
설치됩니다.

## 판서 소프트웨어 실행 바로 가기

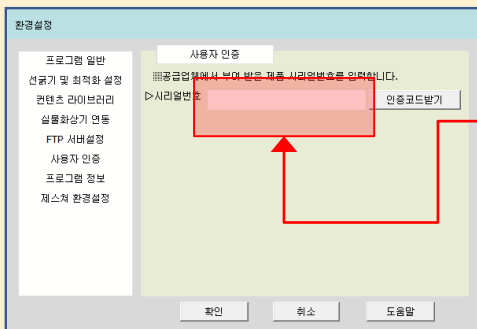
이상과 같이 설치를 마치시면 바탕화면에 바로 가기 아이콘이 생성됩니다.



바탕화면의 바로 가기 아이콘을 더블 클릭 하면  
판서 소프트웨어를 실행 할 수 있습니다.

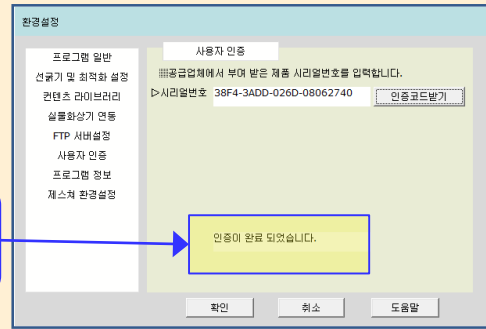
## 시리얼 번호로 인증 받기(On-Line / Off-Line)

처음 판서 S/W실행 시 인증 절차를 완료 해야만 실행 됩니다. 인증 시 반드시 사용자는 인터넷이 연결된 상태에서 공급자에게 부여 받은 “시리얼번호”를 넣고 “인증 코드 받기”를 클릭합니다. 인터넷에 연결이 되어 있으면 자동으로 인증 절차가 진행됩니다.



시리얼  
입력

인증완료  
메시지



만약에 인터넷이 연결되어 있지 않은 상태에서 인증을 받으려면 “Machine GUID”를 시리얼 관리자에게 보내 주어 “인증코드”를 받아서 **수동 인증 절차**를 거쳐야 합니다.

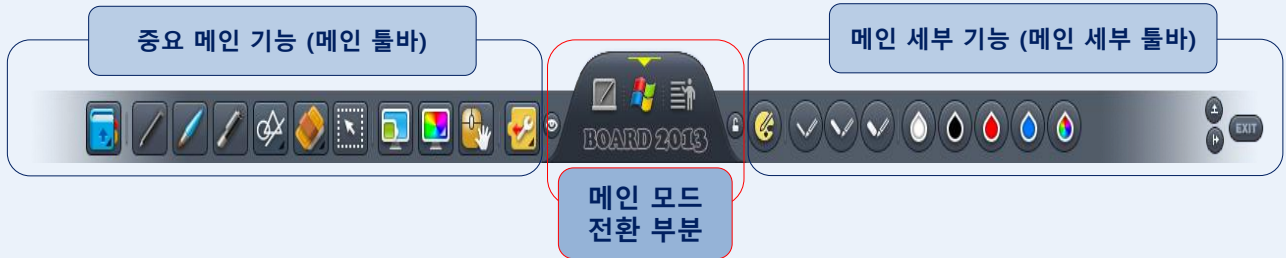
인터넷 미 연결 시

## USB 범용 인증표준으로 인증 받기

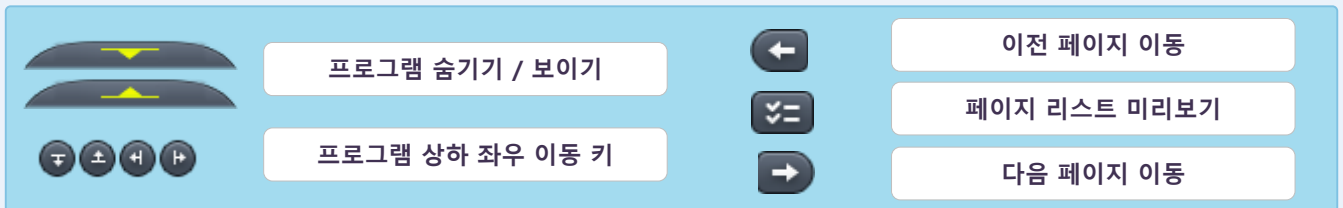
- 1.USB에 들어 있는 인증 프로그램을 실행합니다. (인증프로그램이름 : PowerAuthSvr3.exe)
- 2.인증 프로그램이 실행된 상태에서 판서 소프트웨어를 실행하면 인증화면으로 넘어갑니다.
- 3.이때 시리얼 번호 없이, 바로 “인증받기” 버튼을 클릭하면 USB인증이 완료됩니다.

- Is USB Ready?

## 프로그램에 대한 기본 이해 (UI)



“왼쪽 메인 툴바 기능 아이콘을 선택하면 오른쪽에 해당 세부 기능 아이콘이 나옵니다”



## “메인 모드 전환부분”에 대한 이해



구 분	사용 용도
원도우 모드	일반적인 “마우스 모드”로 클릭 이벤트 및 페이지 이동등 컴퓨터 화면을 제어 할 때 사용하는 모드
판서 모드	<p>사용자가 원하는 컴퓨터 화면에 판서를 하고자 할 때 메인 모드 “판서모드전환아이콘”을 선택하면 자동적으로 판서 모드로 전환 되어 현재 화면 위에 판서를 할 수 있습니다.</p> <p>이때 자동적으로 현재 화면이 페이지 리스트에 삽입됩니다.</p> <p>화면이 캡처 되어 캡처 된 이미지 위에 판서가 되어지는 형태로 움직이는 웹 화면이나 플래시는 이미지로 적용되어 판서가 되어 집니다.</p>
	원도우 모드에서 현재 화면을 추가하지 않고 마지막 판서 모드로 바로 가는 기능.
프레젠테이션(PT) 모드	<p>✓웹 화면, 동영상, 플래시 파일 등 컴퓨터의 어떠한 화면 위에도 바로 판서가 가능하며, 동영상 녹화 시 그대로 녹화가 가능합니다.</p> <p>✓교수자의 교수학습자료가 멀티미디어적인 교육자료(웹 화면,플래시,동영상등)일 경우 PT모드를 통하여 파워풀한 강의를 진행 할 수 있습니다.</p> <p>✓별도 페이지 저장 시 기능 아이콘 바의 “PT 화면 캡처” 기능을 사용하여 페이지 리스트로 삽입 할 수 있으며 “환경 설정-펜 최적화-PT모드화면 저장 싯점 설정”을 통하여 자동적으로 페이지 리스트에 삽입 할 수도 있습니다.</p>

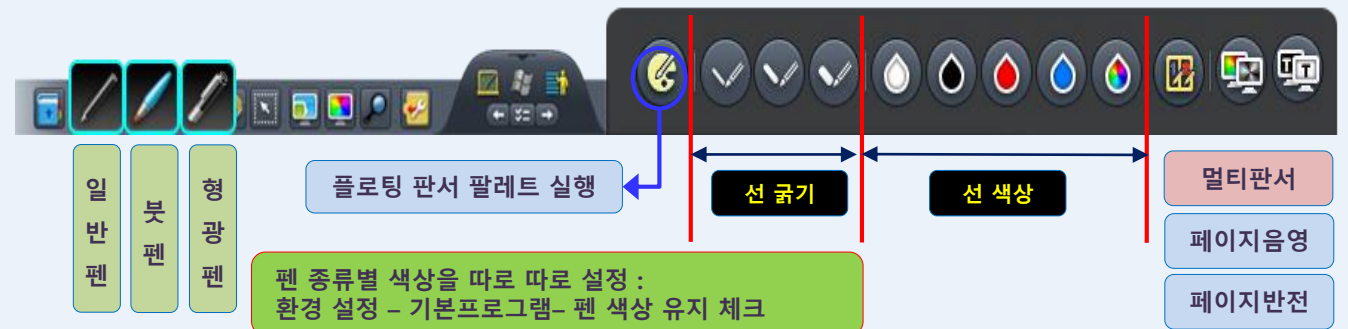
## 문서 불러오기 및 강의 저장 하기

- 교수자의 교수학습자료(PPT/DOC/XLS/HWP/PDF/IMAGE등)을 원 클릭으로 변환하여 바로 수업을 진행.
- 파워포인트 연동수업은 모드 전환 없이 판서하고 슬라이드 이동 및 애니메이션을 실행하면서 수업 진행.
- 수업 중 모드 전환 없이 보조 수업 자료 (문서/이미지/동영상) 활용 극대화.
- 현장 수업 원 클릭으로 저장 : IWB/JPG/PDF파일 산출, 동영상 녹화 (WMV,SWF)



## 펜 종류 선택 및 판서하기

- 왼쪽 “메인 툴바”에서 일반펜/ 붓펜/ 형광펜을 선택하면 오른쪽에 있는 “세부 툴바”에서 선 굵기 및 선 색상을 선택 할 수 있습니다.



## 지우개 선택 및 기타 판서 기능

### 지우개 선택



- 왼쪽 “메인 툴바”에서 **지우개**를 선택하면 오른쪽에 있는 “세부 툴바”에서 **다양한 종류의 지우개**를 선택.
- 일반 지우개/ 스트로크 지우개/ 영역 지우개/ 실물 지우개/ 전체 지우개/ 한 단계 실행 취소 및 복원
- 메인 툴바 지우개를 선택하면 기본적으로 스트로크 지우개가 선택됩니다.

### 선 유형 및 도형 그리기



- 왼쪽 “메인 툴바”에서 **선 유형 아이콘**을 선택하면 오른쪽에 있는 “세부 툴바”에서 **다양한 선 종류**를 선택.
- 일반선/ 사각형/ 원형/ 지시선/ 수형선/ 수직선/ 사선/ 물결선/ 정삼각형/ 직각삼각형/ 다각형/ 도형보정.

### 객체 선택 모드



- 한번 그려진 판서 데이터를 선택하여 수정(크기조절 및 회전/ 색상변경/ 굵기변경)이 가능합니다.

## 수업 운영 시 사용 할 수 있는 “편리한 기능”

### 스크린보드 (보조칠판) 사용



- 빨/주/노/초/파/남/보의 7개의 보조칠판 사용 할 수 있으며 환경 설정에서 미리 이미지를 등록 할 수 있음

### 배경 칠판 사용



- 전자칠판은 기존 화이트 보드를 대체하며 색상별 원하는 배경칠판을 바로 만들어 드립니다.
- 검정색/ 파랑색/ 녹색/ 주황색/ 최적화 배경칠판/ 사용자 지정색상 배경칠판/ 교육용 배경 칠판 삽입.

### 화면 내비게이트(확대/축소) 및 돋보기 기능



판서 모드 : 화면 확대 축소 (내비게이트)

자동 선택

윈도우 / PT 모드 : 화면 돋보기

## “플로팅 판서 팔레트” 사용

→ 교수자의 강의 동선을 고려하여 화면 어떠한 부분에서도 바로 “플로팅 판서 팔레트” 실행하여 판서를 할 수 있는 기능.



- 펜 종류 : 일반펜, 붓펜, 형광펜
- 선 굵기 : 6단계 지원 (환경설정에서 사용자 설정 지원)
- 선 유형 : 일반선, 수평선, 수직선, 원, 사각형, 물결선, 지시선, 정삼각형, 직각삼각형, 다각형, 도형보정
- 선 색상 : 흰색, 검정색, 빨강, 주황, 노랑, 초록, 파랑, 남색, 보라
- 판서 데이터 객체 선택
- 지우개 : 일반지우개, 영역지우개, 스트로크 지우개, 실물지우개, 전체지우개
- 펜 최적화 기능.
- 보조수업자료 활용을 위한 “뷰어프로그램” 실행.
- “배경 칠판” 삽입 기능.
- “화면 내비게이트(확대축소)” 및 돋보기 기능.
- 이전,다음페이지 이동 및 페이지 리스트 보기(판서모드프로팅)



- 플로팅 판서팔레트 실행방법**
- 마우스 오른쪽 버튼 클릭 시 실행.
  - 원하는 화면 특정 지점 1.2초간 롱 클릭 시 실행.
  - 투 핑거 드래그로 위에서 아래로 2cm이상 끌 때 실행.
  - “플로팅 판서팔레트” 실행 아이콘을 클릭하여 실행.

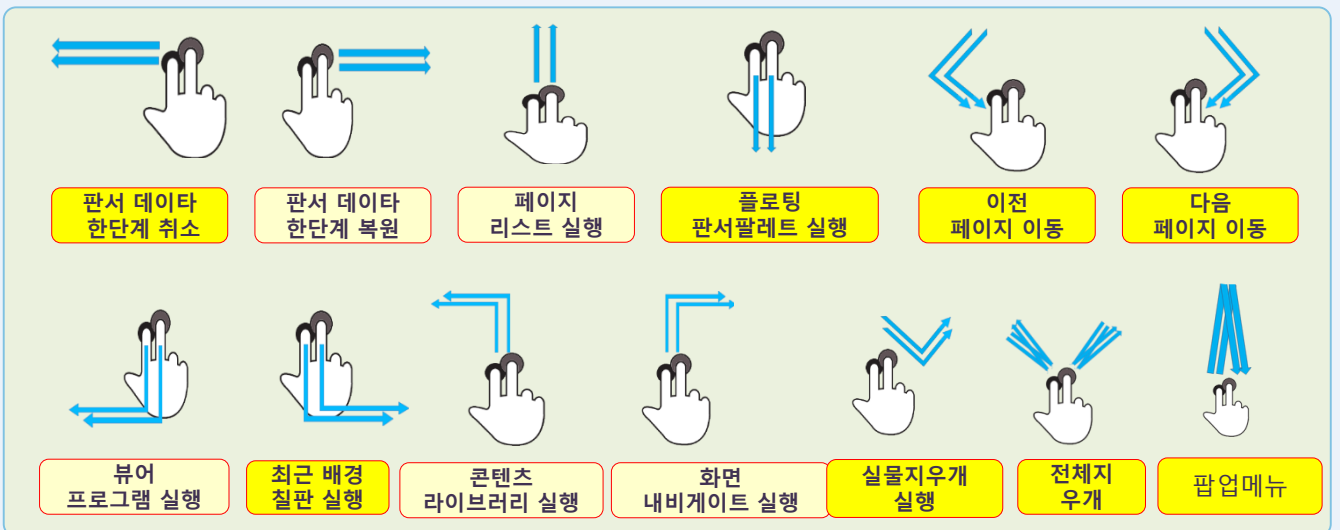
## 투 핑거 드래그 (Two Finger Drag) 제스처

→ 판서/프리젠테이션 모드에서 두 손가락을 현재 화면에 끌면 다음과 같은 기능을 실행 할 수 있습니다.



Touch Gesture

WIN7이상  
멀티터치지원  
전자칠판



→ “환경설정-제스처설정-무한판서거리기준” 이상에서 “양 손가락”으로 드래그 시 “무한판서 영역 확장”이 됩니다.

## 중요 기능 ( 넷 )

### “화면 내비게이트”를 이용한 확대 축소 / 무한판서

- 전자 칠판의 최대 단점이 일반 교실에서 뒷 쪽 학생들이 잘 보이지 않는 부분이었다면 이 부분을 “확기적으로 대처” 할 수 있는 기능입니다.
- 화면 내비게이트 기능은 화면 확대 및 축소 그리고 이동을 자유 자재로 할 수 있는 기능입니다.
- 화면 이동시 “좌측” “하단”등은 무한 판서 영역을 지원하며 판서 영역의 제한으로 부터 해방되어 전자 칠판의 장점을 최대한 활용하면서 수업을 진행 할 수 있습니다.



### 컴퓨터 추천 사양



- ❖ CPU(프로세서) : 펜티엄4 2.4GHz Dual Core 이상
  - ❖ Memory : DDR 2G 이상
  - ❖ VGA(그래픽카드) : GeForce 6600GT or RADEON X800이상
  - ❖ OS(운영체제) : Windows7 / 8 / 10 (32/64bit)
- ※ 본 프로그램은 Windows XP에서는 안정성을 보증 할 수 없습니다.

#### 외부 교재 연동 시 프로그램 버전 안내

- MS-Office 파일 외부 교재 활용 시 : MS-Office 2007 또는 2010 / 2013버전
- 한글 파일 외부 교재 활용 시 : 한글 2007 또는 한글 2010 버전
- PDF 파일 외부 교재 활용 시 : Adobe Reader 9.0 이상
- 동영상 파일 뷰어 프로그램 활용 시 : Windows Media Player 10.0 이상

◆ 수업 진행 (판서) 및 수업 저장을 동시 진행 시는 CPU 및 메모리가 높을수록 좋습니다.